

موضوع یک

ترسیم پلان سقف شیب‌دار (شیروانی) طبق مشخصات مندرج در صفحه مربوطه

امتیاز:

۸

موضوع دو

در نظر است ساختمانی شامل طبقات زیر زمین، همکف و سه طبقه مسکونی روی آن در زمینی جنوبی طراحی شود. جنوب، شرق و غرب زمین طبق سایت پلان ارائه شده دارای همسایگی است و در شمال آن کوچه قرار دارد.

مشخصات طرح مورد نظر:

- پهن طبقه زیرزمین: محل توقف برای هفت خودرو و هفت واحد انبار (هر انبار حدود ۲ مترمربع). فضای تزییناتی مورد نیاز نیست.
- پهن طبقه همکف: ۱- دفتر معماری به مساحت تقریبی ۱۵۵ مترمربع در تراز $+1/30$ متر شامل: فضای مدیریت و جلسات، آتلیه، فضا برای منشی، آشپزخانه کوچک و دو سرویس بهداشتی. ۲- لابی به مساحت تقریبی ۳۰ مترمربع در تراز $+0/05$ متر (بدون احتساب پله و آسانسور)
- پلان تیپ طبقات: هر طبقه شامل دو واحد مسکونی دو خوابه. اتاق‌های خواب هر واحد به نحوی طراحی شوند که یکی از آن‌ها حداقل ۱۲ مترمربع مساحت داشته باشد (بدون احتساب کمد) و ضلع کوچک آن از ۳ متر کمتر نباشد. اتاق خواب دیگر حداقل ۱۰ مترمربع مساحت و ضلع کوچک آن حداقل ۲٫۵ متر باشد. حداقل مساحت آتلیزخانه ۱۰ مترمربع در نظر گرفته شود.

تذکرات:

- در این طراحی، رعایت مقررات ملی ساختمان و موارد ذکر شده در این برگه الزامی است.
- تأمین و ترسیم محل توقف خودروها (۷ واحد پارکینگ)
- در نظر گرفتن یک دستگاه آسانسور
- اتاق خواب‌ها حتماً دارای کمد دیواری به عمق حداقل ۶۰ سانتی‌متر باشند.
- توقف به دنبال هم اتومبیل‌ها مدنظر نیست.
- عدم ترسیم صحیح تمام نقشه‌های طبقات به معنی عدم امکان ارتباط صحیح میان آن‌ها و حل نشدن نقشه‌ها خواهد بود.
- نظام سازه‌ای صحیح جزء امتیازات طرح محسوب می‌شود.
- برای راحتی ترسیم، در هر برگه محدوده ترسیم و حداکثر سطح اشغال مشخص شده است. پیشروی پلان از این محدوده مجاز نیست.
- پلان به شکل تخت (مستوی) طراحی شود.

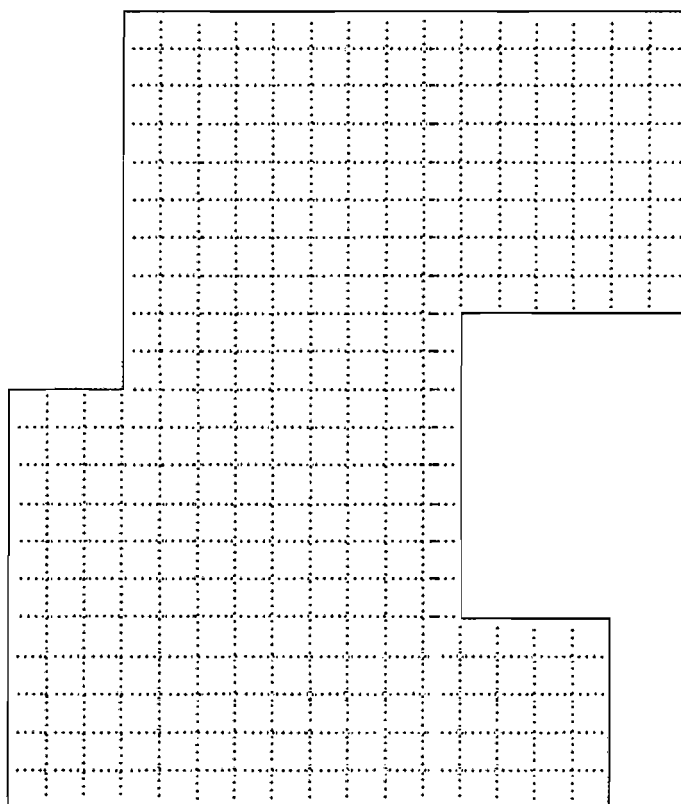
نقشه‌های مورد نظر

امتیاز

- ۱- پلان زیرزمین در مقیاس ۱/۱۰۰ با نمایش محل توقف اتومبیل‌ها، محورها، محل ستون‌ها و اندازه‌گذاری ۱۰
- ۲- پلان همکف در مقیاس ۱/۱۰۰ با نمایش مبلمان، محورها، محل ستون‌ها و اندازه‌گذاری ۱۰
- ۳- پلان تیپ طبقات در مقیاس ۱/۱۰۰ با نمایش مبلمان، محورها، محل ستون‌ها و اندازه‌گذاری ۱۲
- ۴- پلان پلان یا نمایش محل آبروها، شیب‌بندی و ... با مقیاس ۱/۱۰۰ ۵
- ۵- مقطع طولی ساختمان با عبور از رامپ ورودی به زیرزمین با مقیاس ۱/۲۰۰ ۵

♦ برای تسهیل در طراحی، در هر طبقه محدوده ترسیم و حداکثر سطح اشغال مشخص شده است.

موفق باشید

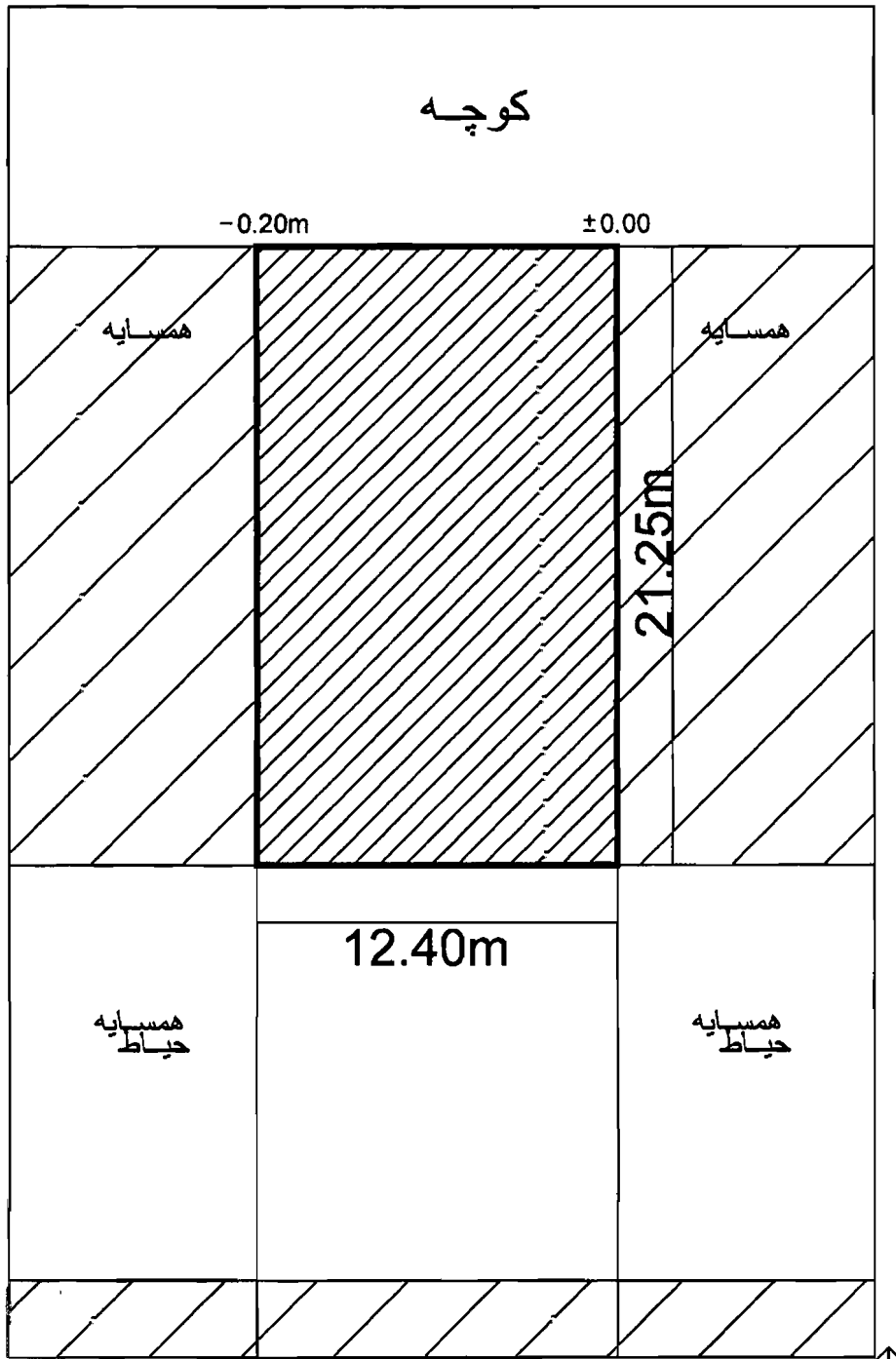


پلان شیروانی

مشخصات سقف شیب‌دار:

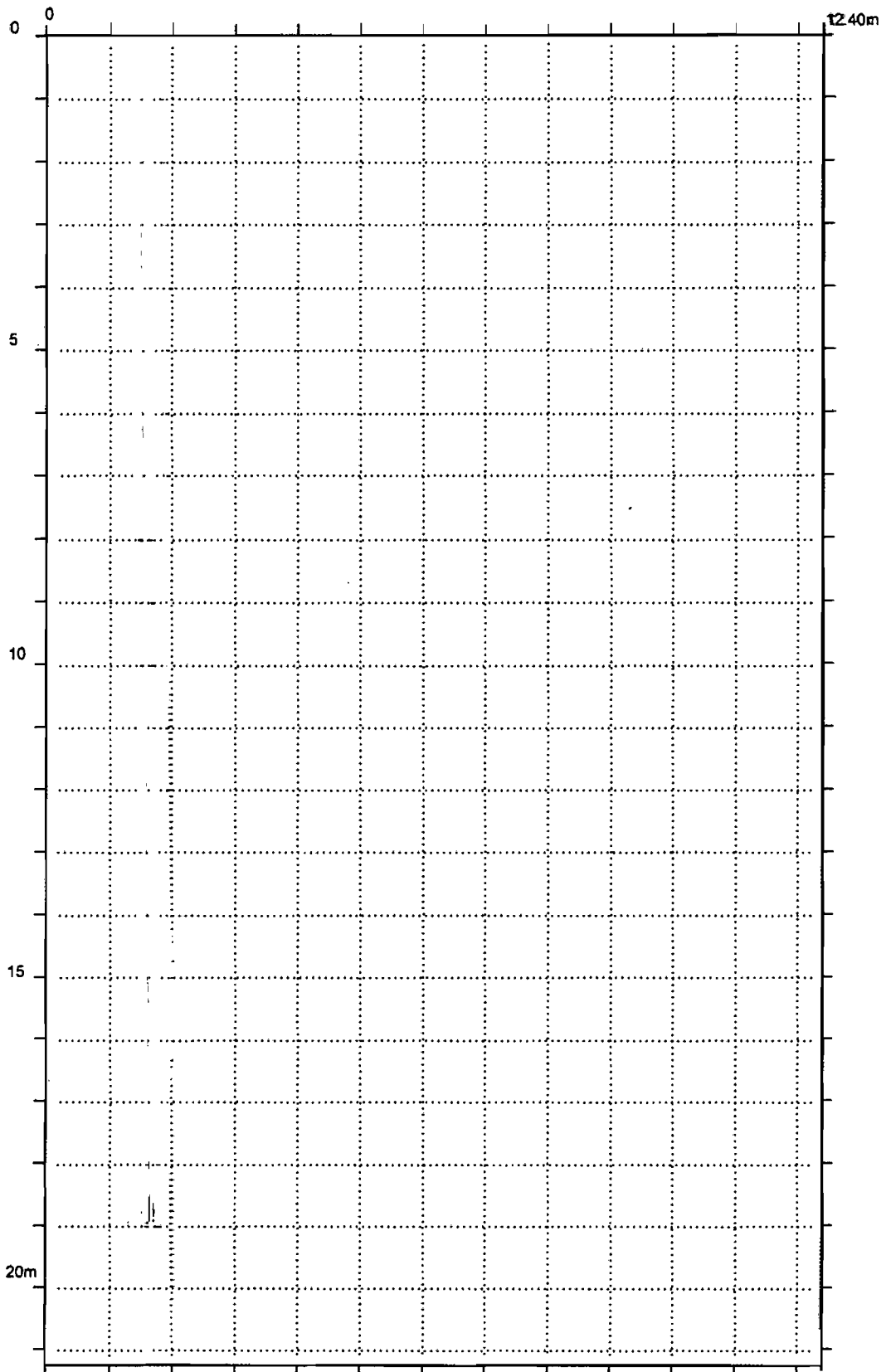
- ۱- زاویه شیب سقف در تمام جهات یکسان است.
- ۲- تراز لبه پایینی سقف (ارتفاع آبرو از زمین) در هر چهار جهت یکسان است.
- ۳- دفع آب باران فقط به سمت خارج مجاز است.

انديپتسه رساي شمرييف



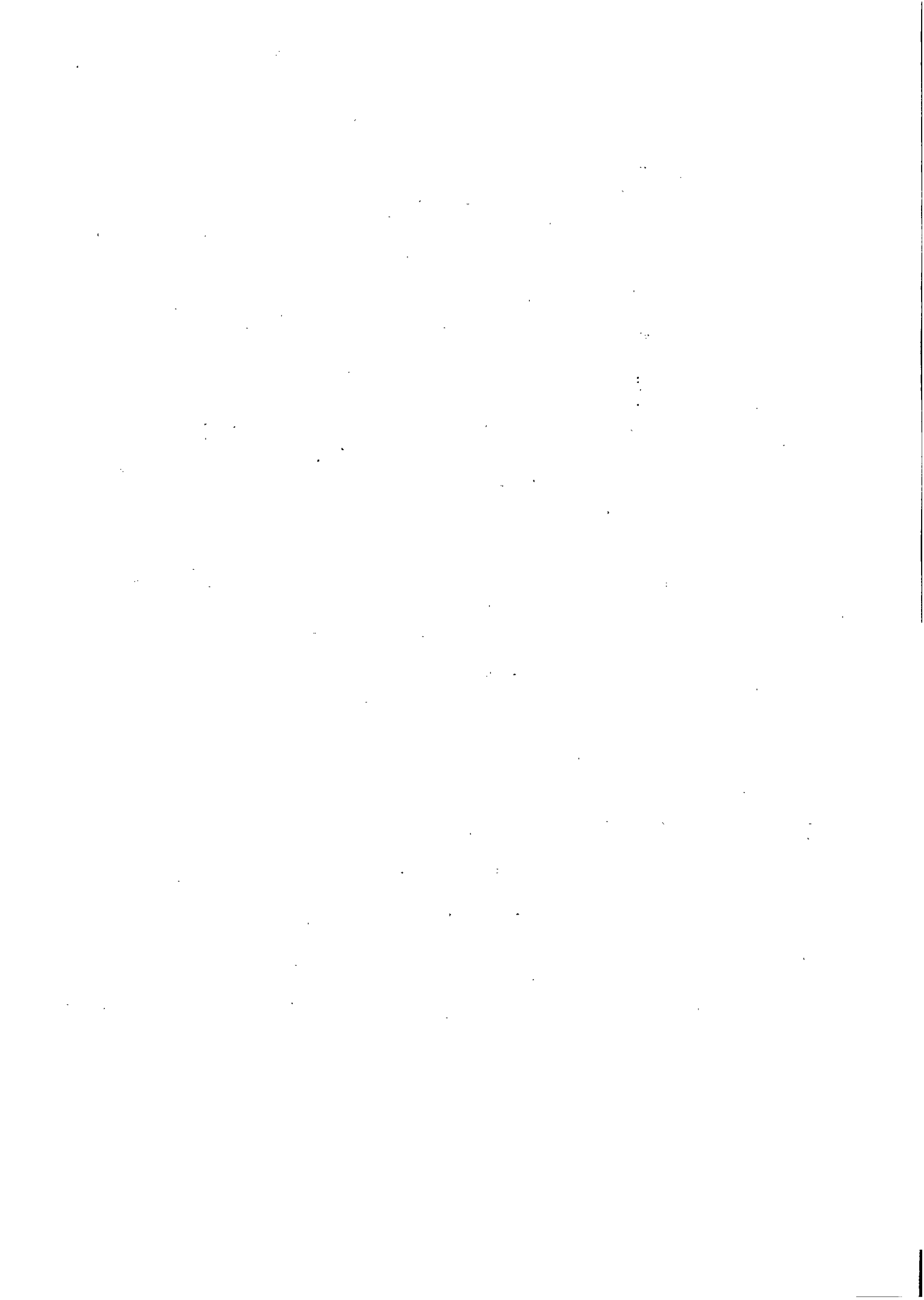
سایت پلان N

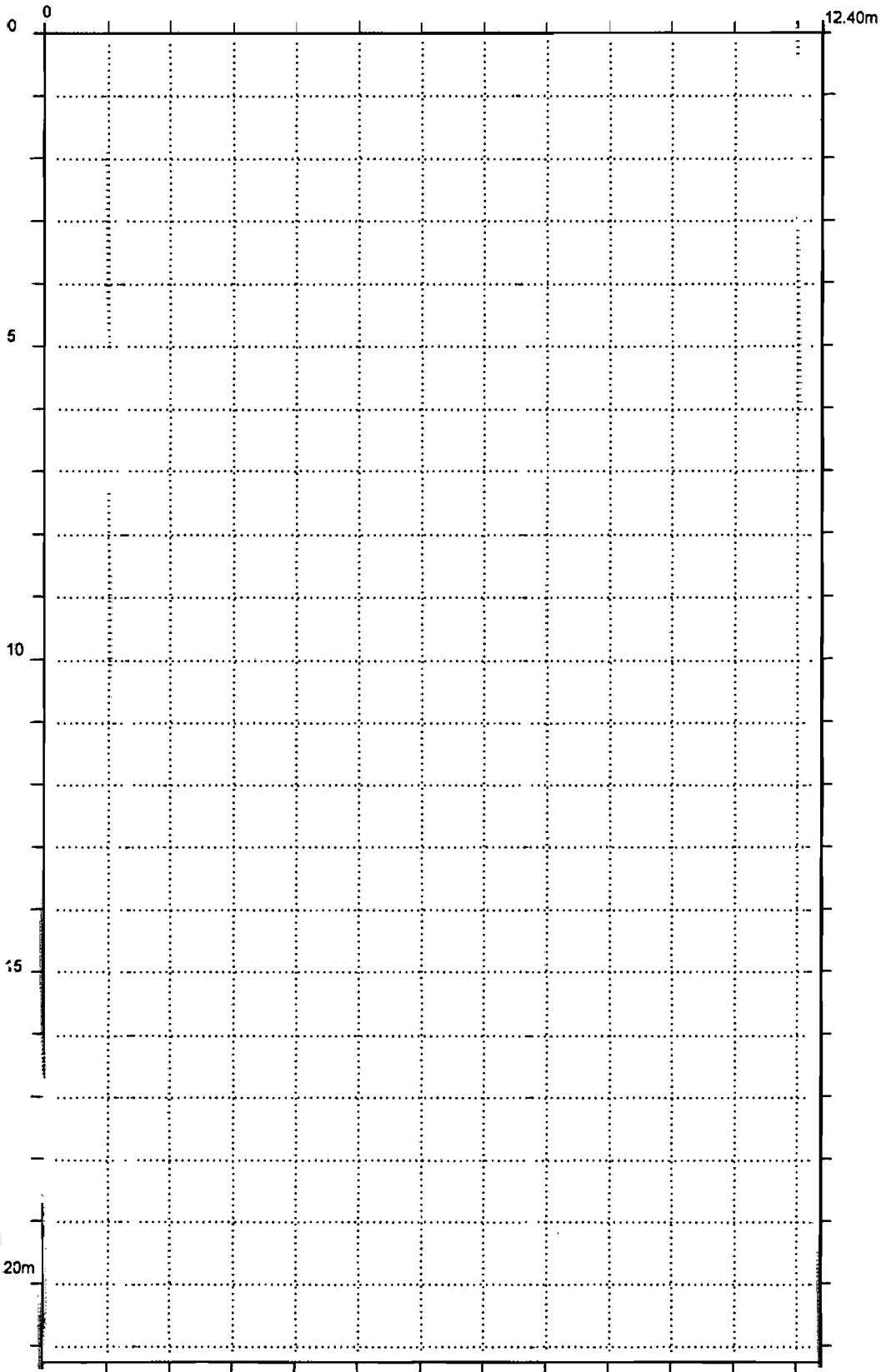
نور



پلان زیر زمین
SC. 1/100

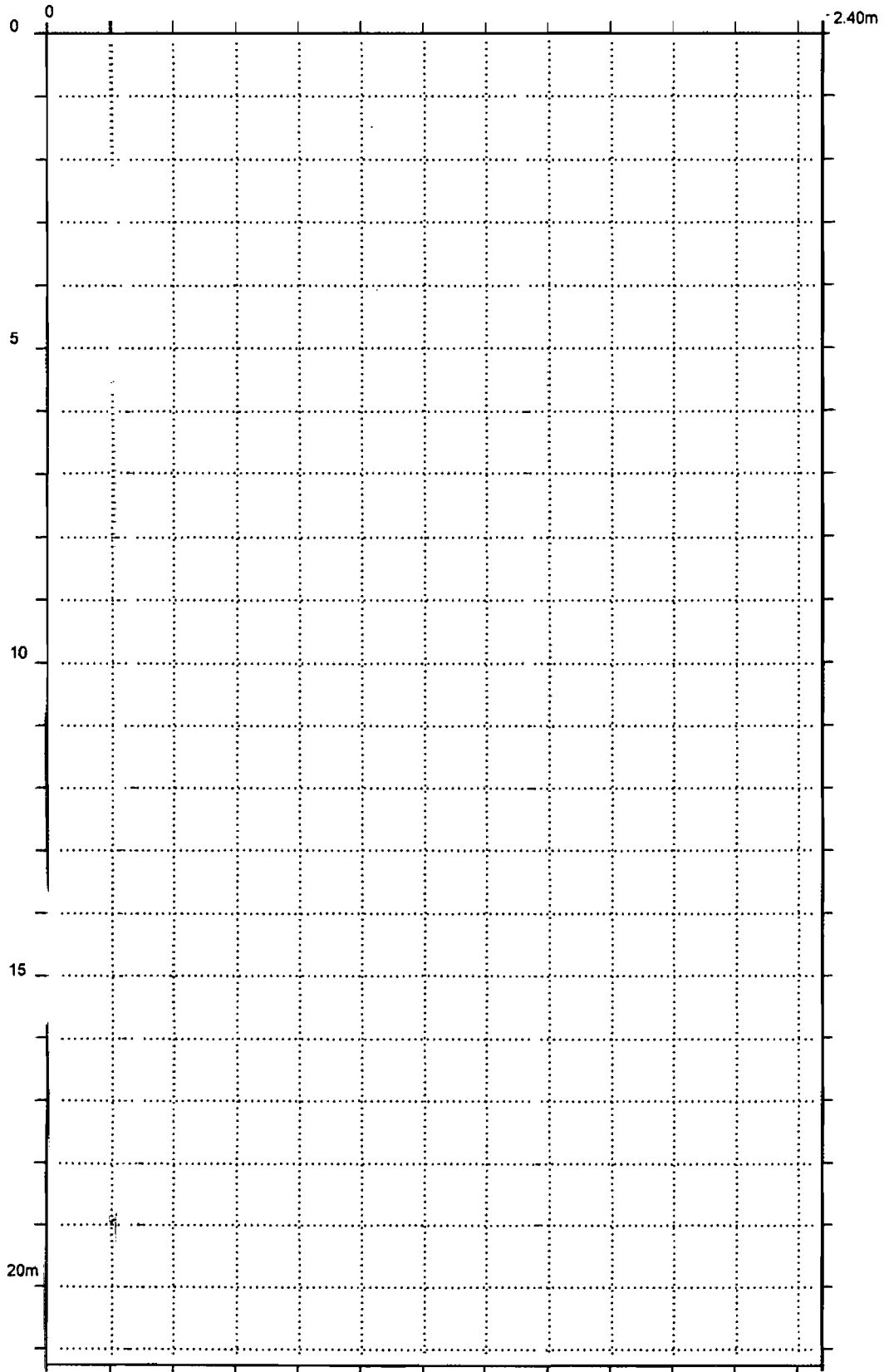






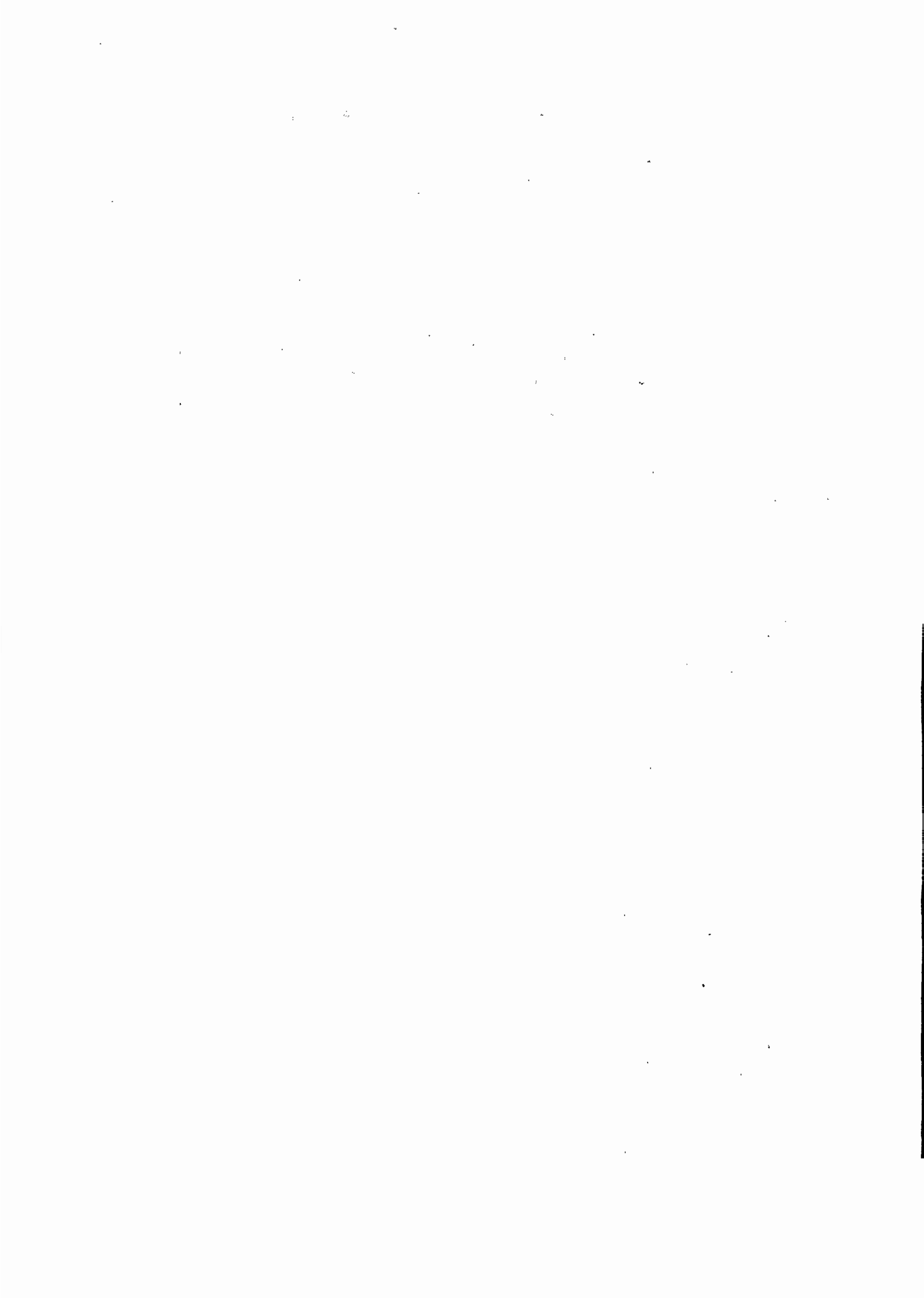
پلان همکف ↑
SC. 1/100 N

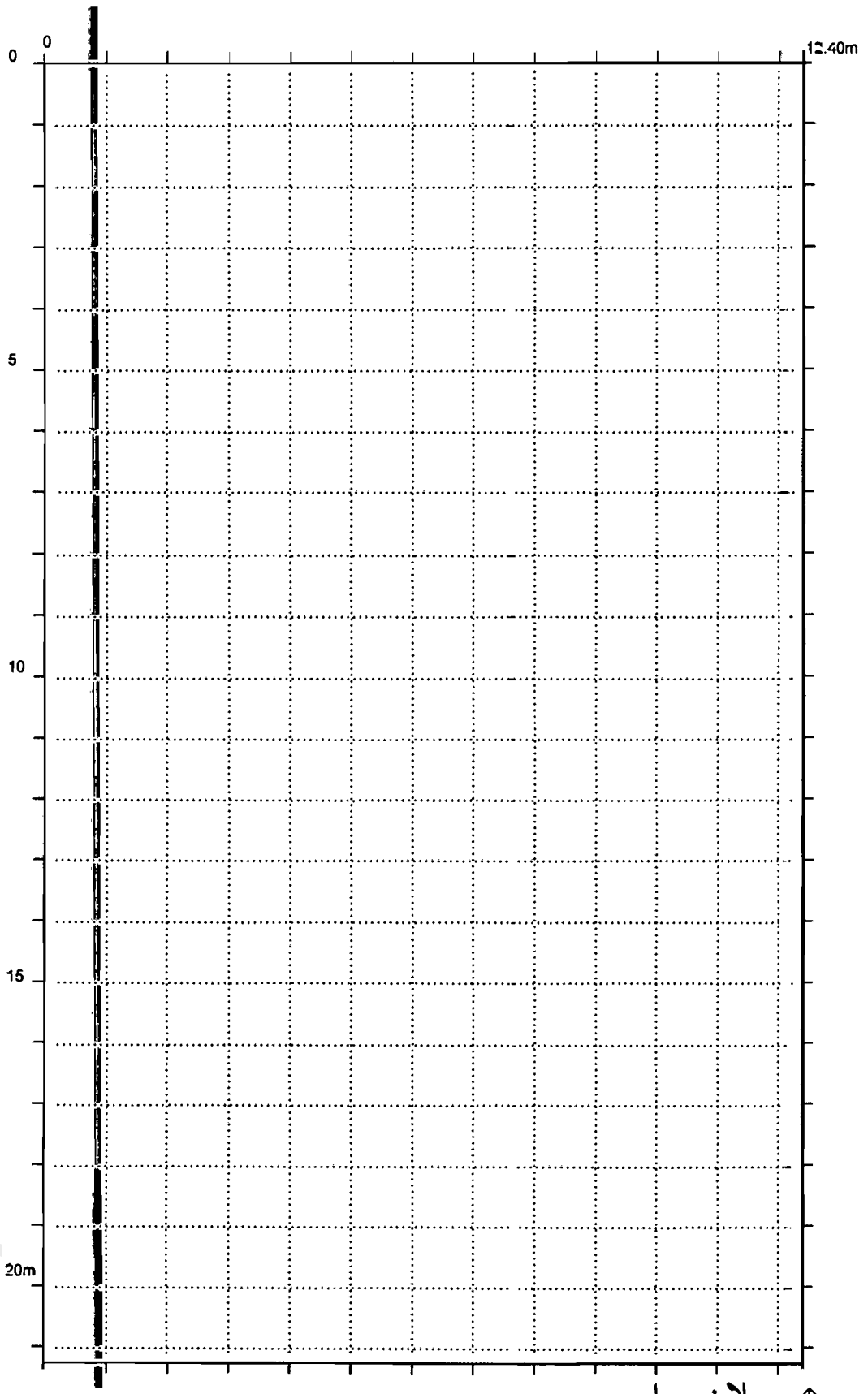
انديپنڊنٽ ريساڻ ٽيڪنيڪس



پلان تیپ طبقات
SC. 1/100







پلان بام
SC. 1/100





تشریح

مقطع طولی SC. 1/200